

GUIA FEMINISTA DE RECURSOS SOCIALS

A València i voltants



Un projecte de:



Amb la col·laboració de:



AJUNTAMENT DE VALÈNCIA

REGIDORIA D'IGUALTAT I POLÍTQUES DE GÈNERE I LGTBI



PER QUÈ AQUESTA GUIA?

Davant aquest sistema que ens violenta i vulnerabilitza constantment, una ferramenta feminista és el coneixement sobre els recursos que hi ha a l'abast en la ciutat on vivim.

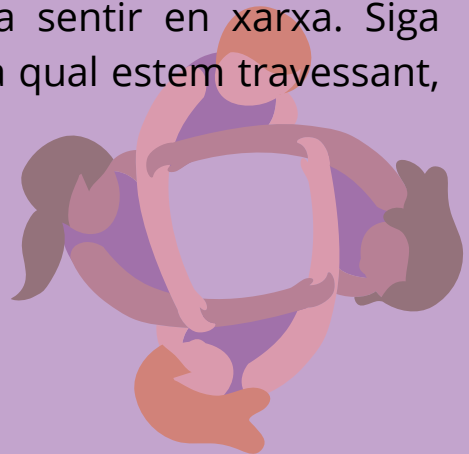
Per això hem elaborat una guia que recopile una gran quantitat dels recursos socials existents a la ciutat de València als quals les dones, bolleres, trans i identitats dissidents podem acudir en cas de necessitar-ho, escollir-ho o trobar-ho adient.

En les següents pàgines, trobareu tant recursos institucionals com autogestionats, mixtes i no-mixtes, etc., que faciliten suport en diferents àrees i als quals podem acudir qualsevol de nosaltres. No és una guia de recursos feministes, encara que aquestos estan inclosos, per descomptat! Però sí hem tingut una mirada feminista en la construcció i elaboració del present document.

Com voreu a l'índex, els recursos estan organitzats per àrees temàtiques, per fer més senzilla la cerca. La informació de cada recurs, és tota la que hi ha disponible. Hi haurà, per tant, recursos que no tenen tots els camps perquè per exemple no tenen seu o web, etc.

Per últim, aquest és un document d'elaboració constant i col·lectiva, de manera que vos convidem a fer aportacions des de les vostres assemblees per tal que entre totes, estiga actualitzada. Si teniu més informació, podeu contactar-nos per qualsevol de les vies que trobareu a l'última pàgina.

Esperem que aquesta guia vos facilite el contacte amb els serveis i vos faça sentir en xarxa. Sigui quina sigui la situació per la qual estem travessant, no estem soles!



ÍNDEX

Agressions sexuals	1
Autodefensa	2
Avortament	3
Diversitat afectivo-sexual	5
Diversitat funcional	7
Envelliment	8
Escletxa digital	9
Exclusió social	10
Explotació sexual/tracta	12
Habitatge	13
Joventut i família	15
Migració i refugi	16
Mutilació genital femenina	19
Poble gitano	20
Salut Mental	21
Separació i divorç	23
Treball de la llar i les cures	24
Treball sexual/prostitució	25
Violència masclista	26

EXTRA! ACTIVISME FEMINISTA

Col·lectives feministes autònomes	29
Espais feministes no-mixtes	31

AGRESSIONS SEXUALS



CENTRO DE ASISTENCIA A VÍCTIMAS DE AGRESIÓN SEXUAL (CAVAS)

C/ Guillem de Castro, 100
963943069
info@cavascv.org
<http://www.cavascv.org/>



ASOCIACIÓN CONTRA LOS ABUSOS SEXUALES EN LA INFANCIA (ACASI)

C/ Camí Reial, 121, baix (Torrent)
634 567 021/ 634 56 70 50
asociacion@acasi.org
<http://www.acasi.org/>



AUTODEFENSA

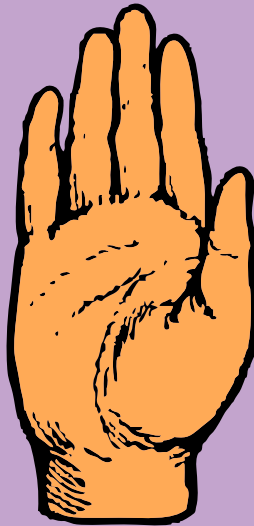
LAMBDA

C/ República Argentina, 22

963 34 21 91

voluntariat@lambdavalencia.org

<http://www.lambdavalencia.org>



AVORTAMENT

CLÍNICA ACUARIO

C/ Pedro II el Ceremonioso, 7, baix dreta

963 619 315

info@clinicaacuariovalencia.com

<http://www.clinicaacuariovalencia.com/>

DEIÀ MÈDICA

Calle Beato Gálvez, 5 baix

963 808 503

valencia@deiamedica.es

<http://www.deiamedica.es/>

ARAGÓN MÉDICA XÚQUER

Plaça Poeta Vicente Gaos, 5

963 930 239

info@aragonmedicaxuquer.com

<http://www.aragonmedicaxuquer.com/>

EDUCACIÓ SEXUAL PER A
DECIDIR, ANTICONCEPTIUS PER A
NO AVORTAR, AVORTAMENT LEGAL
PER A NO MORIR



CLÍNICA OESTE

Avinguda de l'Oest, 19, 2n, 3a

963 521 823

consultas@clinicaoeste.com

<http://www.clinicaoeste.com/>

MEDITERRÀNIA MÈDICA

C/ Salvador Guinot, 14

963 58 60 20

info@mediterraneamedica.com

<http://www.mediterraneamedica.com/>

CLÍNICA EL MAR

Plaça Enrique Granados, 5

96 377 97 11 ó 659 963 139

contacto@clinicaelmar.com

<http://www.clinicaelmar.com/>



DIVERSITAT AFECTIVO-SEXUAL

OFICINA ORIENTA

C/Pobla de Farnals, 18

900 101 015 / 963 394 668

orienta_vlc@cv.gva.es

<http://www.lambdavalencia.org/es/orienta-oficina-integral-lgtbi/>

GRUP DE DONES DE LAMBDA

dones@lambdavalencia.org

<http://www.lambdavalencia.org/participa/grup-dones/>

ARA-EN VALÈNCIA (ASOCIACIÓN PARA LAS RELACIONES AFECTIVAS ÉTICAS NO-NORMATIVAS)

info@araenvalencia.es

<http://www.araenvalencia.org/>



VALÈNCIA CRIDA
valenciacrida@gmail.com

ORGULL CRÍTIC
<http://orgullcriticvlc.noblogs.org/>

SUMANT (ASSOCIACIÓ DE MARES I PARES D'LGTB+)
635 994 288 / 650 397 616
sumant.comunitatvalenciana@gmail.com

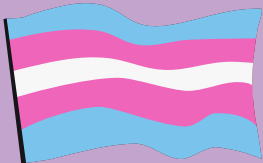
AMPGYL. ASOCIACIÓN DE FAMILIAS
CONTRA LA INTOLERANCIA POR GÉNERO
629587931
valencia@ampgyl.org
<http://www.ampgyl.org>

CHRYSALLIS VALENCIA
675 265 415
valencia@chrysallis.org

CLUB ESPORTIU LGTB+ SAMARUCS
info@samarucs.org
<https://www.samarucs.org>

GRUPO FÚTBOL NO-MIXTO "LAS HEIDIS"
heidis@lambdavalencia.org

CLUB ESPORTIU LGTBI+ DRACS
Av. de Blasco Ibáñez, 74
info@dracs.es
<https://dracs.es/vl/>



DIVERSITAT FUNCIONAL

XARXA DE DONES AMB DISCAPACITAT

C/ Marqués d'Elx, 17
963577092
info@asocxarxa.org
<https://www.xarxamujeres.es>

APIP-ACAM

C/ Roger de Flor, 13
96 392 41 56
fundacionapipacamv@fundacionapipacam.org
<https://www.fundacioapipacam.org/>

ASSOCIACIÓ DE DONES SORDES DE VALÈNCIA

C/ Mestre Marçal, 46
963264175
edonesordes@hotmail.com

ASOCIACIÓN SEXUALIDAD FUNCIONAL

C/Doctor Gil y Morte, 20, baix dreta
656 45 26 57
sexualidadfuncional.cv@gmail.com
<https://www.sexualidadfuncional.es/>



ENVELLIMENT

AMAT. ASOCIACIÓN DE MUJERES MAYORES ACTIVAS

C/ Bellús, 2, baix

963264780

amat_asociacion@hotmail.com

SEMINARI DONES GRANS

Sense seu

seminario@seminariodemujeresgrandes.com

<http://www.seminariodemujeresgrandes.com/>



ESCLETXA DIGITAL

RUMIÑAHUI

C/ Marcelino Giner, 9 Baix Esq
960 703 752 ó 667 676 104
delegacionvalencia@ruminahui.org
<http://www.ruminahui.org/>

ASSOCIACIÓ POR TI MUJER

C/ Alfonso de Córdoba, 12
963 476 774 ó 682 907 773
asociacion.portimujer@gmail.com
<https://asociacionportimujer.org/>



EXCLUSIÓ SOCIAL

LA CASA GRANDE

C/ Doctor Rodríguez de la Fuente, 8
963463374
info@lacasagrande.org
<http://www.lacasagrande.org/>



CÁRITAS MAMBRE

C/ d'Alcanyís, 57
963666492
mambre.cdvalencia@caritas.es
<http://www.caritasvalencia.org/>



APIP-ACAM

C/ Roger de Flor, 13
96 392 41 56
fundacionapipacamv@fundacionapipacam.org
<http://www.fundacioapipacam.org/>



FUNDACIÓ PROJECTO VIVIR

Plaça de l'Horticultor Corset, 4
96 385 70 58
info@proyectovivir.es
<http://www.proyectovivir.es/>



CREU ROJA

Carrer de la Creu Roja, 2
963 80 22 44

<http://www.cruzroja.es/principal/web/provincial-valencia/>

BOKATAS

info@bokatas.org
<http://bokatas.org/>

KOORDINADORA KOLEKTIVOS PARKE

Plaça Poeta Miguel Hernández, 14 L2 (Alfagar)
963 760 019

administración@kolectivosparke.org
<http://www.kolectivosparke.org/>



EXPLOTACIÓ SEXUAL/ TRACTA

FRASCO DE ALABASTRO

Av. del Primat Reig, 101
630138381
asfa.valencia@gmail.com

FEDERACIÓN DE MUJERES PROGRESISTAS

C/ Guillem de Castro, 100
683377537
empleo.fmp@hotmail.com
<http://www.fmujeresprogresistas.org/>

AMNISTÍA INTERNACIONAL

C/ Carnissers, 14 baix
963 913 984
comunidadvalenciana@es.amnesty.org
<https://blogs.es.amnesty.org/comunidad-valenciana/>

HABITATGE

ENTREBARRIS

info@entrebarris.org
<http://entrebarris.org/>
Facebook: EntreBarris

ORRIOLS EN BLOC

orriolsenbloc@gmail.com
Facebook: Orriols En Bloc

CUIDEM BENIMACLET

cuidembenimaclet@gmail.com
<http://cuidembenimaclet.org/>
Facebook: Cuidem Benimaclet

RUSSAFA VEÏNAL

Facebook: Russafa Veïnal

ESPAI VEÏNAL CABANYAL

espaiveinalcabanyal@riseup.net
Facebook: Espai Veïnal Cabanyal

LA SAÏDIA COMUNA

Facebook: La Saïdia Comuna

VEÏNAT EN PERILL D'EXTINCIÓ CIUTAT VELLA

veinatenperilldextincio@gmail.com

Facebook: Veïnat en Perill d'Extinció

SERVEI DE MEDIACIÓ (SIPOH)**

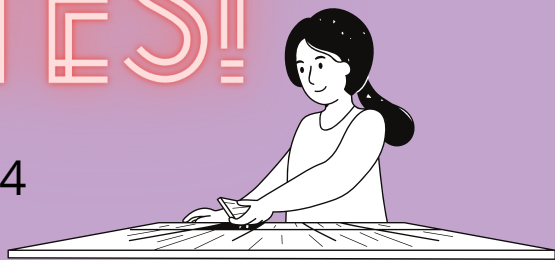
**Derivació a través de Serveis Socials

EL ROGLE

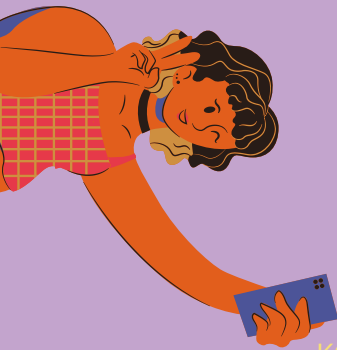
Plaça Alcalde Domingo Torres, Edifici 7 Torres, 2-1-1

963 066 798

VOLEM UNA
CIUTAT ON
CADIQUEM
TOTES!



JOVENTUT I FAMÍLIA



YMCA

C/ Duc de Gaeta, 18
963332487
emestre@ymca.es
<http://www.ymca.es/>



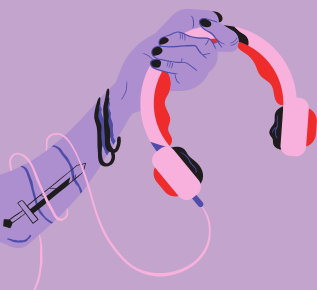
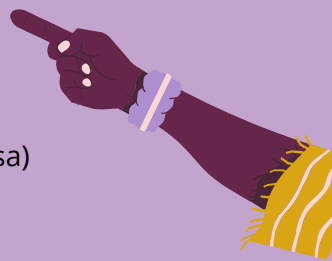
KOORDINADORA KOLEKTIVOS PARKE

Plaça Poeta Miguel Hernández, 14 L2 (Alfagar)
963 760 019
administración@kolectivosparke.org
<http://www.kolectivosparke.org/>



CENTRO CONVIVENCIAL

Calle 9 d'Octubre, 27 baix (Massanassa)
961 250 909
pekes@kolectivosparke.org
<http://www.kolectivosparke.org/>





MIGRACIÓ I REFUGI

RUMIÑAHUI

C/ Marcelino Giner, 9 Baix Esq
960 703 752 ó 667 676 104
delegacionvalencia@ruminahui.org
<http://www.ruminahui.org/>

CEAR


C/ Francisco Moreno Usedo, 21, baix
96 316 24 77
cearpv@cear.es
<http://www.cearpv.org/>

MOVIMIENTO POR LA PAZ

C/ Lleida, 28
963 82 15 31
comunidadvalenciana@mpdl.org
<http://www.mpdl.org/>

VALÈNCIA ACULL

C/ Sant Joan Bosco, 10
963 66 01 68
<http://www.valencia-acoge.org/>



ASOCIACIÓN AVANT

C/ Arts Gràfiques, 25
963462967 ó 620818200
avant@asocavant.org
<http://www.asocavant.org/>

CEPAIM

C/ Marqués de Campo, 16
963925302
valencia@cepaim.org
<http://www.cepaim.org/>

NÓMADAS

C/ Rodríguez de Cepeda, 15
612 40 18 46
oficina.nomadasvlc@gmail.com

APIP-ACAM

C/ Roger de Flor, 13
96 392 41 56
fundacionapipacamv@fundacionapipacam.org
<http://www.fundacioapipacam.org/>

SERVICIO JESUITA A MIGRANTES (SJM)

Gran Via de Ferran el Catòlic, 78
963152220 ó 681668921
mujervalencia@sjm.org
<http://www.sjmvalencia.org/>



ASOCIACIÓN INTEGRACIÓN MUJERES AFRICANAS VLC
(ASIMAV)

Gran Via de Ferran el Catòlic, 78
631106209
asimavvalencia@gmail.com
<http://asimav.wordpress.com/>

ASOCIACIÓN MUJERES AFRICANAS UNIDAS EN VALENCIA
(AMAUV)

C/ Ramón Muntaner, 25 (Xirivella)
632 15 49 94
abmoha1317@yahoo.fr
<http://www.amauv africa.com/>

ASSEMBLEA DE SOLIDARITAT AMB MÈXIC DEL PAÍS VALENCIÀ
(ASMEX)

asambleasolidaridadconmexico@gmail.com
**Es reuneixen en el CSOA L'Horta,
el segon dijous de cada mes a les 19h.

AN-NUR. ASOCIACIÓN DE
MUJERES MUSULMANAS

C/ Arquitecte Rodríguez, 19
963630330
info@webcciv.org
<http://www.webcciv.org/>

MUJERES, VOCES Y RESISTENCIAS

687 73 03 56
mujeresconvozvalencia@gmail.com



MUTILACIÓ GENITAL FEMENINA

ASOCIACIÓN MUJERES AFRICANAS UNIDAS EN VALENCIA
(AMAUV)

C/ Ramón Muntaner, 25 (Xirivella)

632 15 49 94

abmoha1317@yahoo.fr

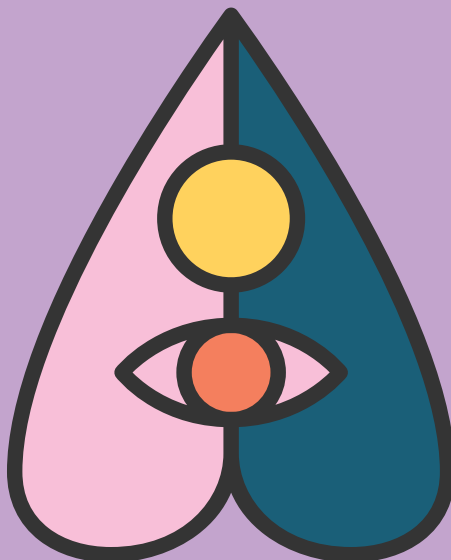
<http://www.amauvafrica.com/>

DJO AMINATA (RED AMINATA)

617 72 15 44

info@redaminata.org

<http://www.redaminata.org/>



POBLE GITANO

ASSOCIACIÓ BRÚFOL

C/ Pescadors, 28
623196593
brufol@brufol.org
<http://www.brufol.org/>

ROMI – ASOCIACIÓN DE MUJERES GITANAS

C/ Sant Dionís, 8
963 923 734
asociacion_romi@hotmail.com
<http://www.asociacionromi.org/>



SALUT MENTAL

RED DE GRUPOS DE APOYO MUTUO EN SALUD MENTAL (GAM VALENCIA)

674 419 156

apoyomutuovalencia@gmail.com

<http://www.gamvalencia.wordpress.com/>

***Hi ha GAM de dones

PSICÓLOGAS Y PSICÓLOGOS SIN FRONTERAS

Avinguda Tres Creus, 24 – 26 Baix

960 450 230

psf@psicologossinfronteras.org

<https://www.psicologossinfronteras.org/>

FEDERACIÓ SALUT MENTAL COMUNITAT VALENCIANA

C/ Heroi Romeu, 20 Baix 4

963 53 50 65

administracion@salutmentalcv.org

<http://www.salutmentalcv.org/>



ASOCIACIÓN DE AYUDA A PERSONAS CON ENFERMEDAD
MENTAL DE LA COMUNIDAD VALENCIANA (ACOVA)

C/ Lebón, 3-5 Baix
963 812 860
acova@asociacionacova.org
<http://www.asociacionacova.org/>

ASOCIACIÓN POR LA SALUD INTEGRAL DE LOS ENFERMOS
MENTALES (ASIEM)

C/ Quart, 19 Pta. 1
963 922 859
asiem@asiem.org
<http://www.asiem.org/>

ASOCIACIÓN SUEÑOS DE LA MENTE (ASME)

C/ San Vicente, 129, 2n, 3
615787736 / 628175162 / 636416327
asociacion.sdelamente@outlook.com

INSERCIÓN SOCIAL PERSONAS
CON ENFERMEDAD MENTAL (ISPEN)

C/ Hierros, 5
963301291
ispem.sai@hotmail.com

ASOCIACIÓN VALENCIANA
DE TRASTORNOS DE LA PERSONALIDAD (ASVA-TP)

C/ Tomás Sanz, 39, baix
678 111 969
asva.tp@gmail.com
<http://www.asvatp.com>

SEPARACIÓ I DIVORÇ

ASOCIACIÓN DE MUJERES SEPARADAS Y DIVORCIADAS

C/ Guillem de Castro, 100

608 87 10 13

info.amsdv@gmail.com

<http://www.amsdv.blogspot.com/>



TREBALL DE LA LLAR I LES CURES

ASOCIACIÓN INTERCULTURAL DE PROFESIONALES
DEL HOGAR Y LOS CUIDADOS (AIPHYC)

Sense seu

profesionaleshogarcuidados@gmail.com



TREBALL SEXUAL/ PROSTITUCIÓ

ORGANIZACIÓN DE TRABAJADORAS SEXUALES
(OTRAS VALENCIA)

625 54 90 34

otras@sindicatootras.org

<http://sindicatootras.org/>

MÉDICOS DEL MUNDO

C/ Carniceros 14, baix esquerra

963916767

valencia@medicosdelmundo.org

<http://www.medicosdelmundo.org/>

CÁRITAS

Plaça Cisneros, 5

96 391 92 05

caritasvalencia@caritas.es

<http://www.caritasvalencia.org/>



VIOLENCIA MASCLISTA

ASSOCIACIÓ ALANNA

Plaça Fray Luis Colomer, 3b

963 393 877

alanna@alanna.org.es

<http://www.alanna.org.es/>



ASSOCIACIÓ POR TI MUJER

C/ Alfonso de Córdoba, 12

963 476 774 ó 682 907 773

asociacion.portimujer@gmail.com

<https://asociacionportimujer.org/>



CENTRE DONA 24 HORES

C/ Guàrdia Civil, 21

900 58 08 88

ESPÀI DONES I IGUALTAT

C/ Gobernador Viejo, 14

962 087 475

espaidones@valencia.es

<http://www.valencia.es/mujereseigualdad/>



FEDERACIÓN DE MUJERES
PROGRESISTAS

C/ Guillem de Castro, 100
683377537
empleo.fmp@hotmail.com
<http://www.fmujeresprogresistas.org/>

JUTJATS DE VIOLÈNCIA DE GÈNERE 1

Av. Saler 14, 5é
961929060

JUTJATS DE VIOLÈNCIA DE GÈNERE 2

Av. Saler 14, 5é
961927414
vavim02_val@gva.es

OFICINA D'AJUDA A VÍCTIMES DEL
DELICTE

Av. Saler 14
961927154

XARXA DE RECURSOS MUNICIPALS PER
A LES VÍCTIMES DE VIOLÈNCIA DE
GÈNERE

<https://www.valencia.es/documents/20142/10141095/xarxa+recursos+vg+01-2022.pdf/b6caad37-f637-5962-15ab-ec6ac0875024?t=1643276394203>



ACTIVISME FEMINISTA



COL·LECTIVES FEMINISTES AUTÒNOMES

ADONAT ESPURNES FEMINISTES

adonatespurnes@gmail.com

ARADA FEMINISMES I MEMÒRIA

arada.memoria@gmail.com

ASSEMBLEA FEMINISTA DE BENIMACLET

benimaclet.assembleafeminista@gmail.com

ASSEMBLEA FEMINISTA DE CIUTAT VELLA

valencia.assembleafeminista@gmail.com

ASSEMBLEA FEMINISTA DE POBLATS MARÍTIMS

valencia.assembleafeminista@gmail.com

ASSEMBLEA FEMINISTA DE RUSSAFA

assembleafeminista.russafa@gmail.com

ASSEMBLEA FEMINISTA DE VALÈNCIA

valencia.assembleafeminista@gmail.com

COLECTIVO FEMINISTA VICTORIA SAU

catyscarlatta@hotmail.com

COLECTIVO KOLLONTAI

colectivokollontai@gmail.com

COORDINADORA FEMINISTA DE VALÈNCIA
coordinadorafeministavalencia@gmail.com

DONES I PROU
donesiprouvalencia@gmail.com

FEMINISTES ANTIESPECISTES
colectiufla@gmail.com

LESBIANBANDA
lesbianbanda.vlc@gmail.com

MAREA VERDE VALENCIA
<http://www.mareaverdevlc.blogspot.com/>

MUJERES, VOCES Y RESISTENCIAS
mujeresconvozvalencia@gmail.com

RESISTÈNCIA FEMINISTA VALÈNCIA
resistenciafeministavlc@gmail.com



ESPAYS FEMINISTES NO-MIXTES

CASA DE LA DONA

C/ Buenos Aires, 13 baix
962066618
casadeladonapv@gmail.com
<http://www.casadeladona.net/>

LA TETERA

C/ Carnissers, 15
lateteraval@gmail.com
<http://lateteraval.wixsite.com/latetera>



QUI SOM?

La Casa de la Dona som una associació feminista amb més de 30 anys d'existència. Ens definim com un espai no-mixte i autogestionat, pertanyent al moviment feminista autònom i anticapitalista.

QUÈ FEM?

Al llarg d'aquests anys, hem realitzat gran quantitat d'activitats diferents, i accions de carrer. En l'actualitat, organitzem xerrades, debats, cicles de cinema, tertúlies literàries, presentacions de llibres... També tenim un arxiu feminista històric obert a consultes, i fem préstec de llibres de la nostra biblioteca no-mixta. A més, som espai d'acollida de diferents col·lectives no-mixtes de la ciutat, amb les quals estem enxarxades.

Pots estar assabentada de les activitats que fem a través de les nostres xarxes socials, o enviant-nos un correu per afegir-te al llistat.

**AQUESTA GUIA HA ESTAT
ELABORADA PER LA
CASA DE LA DONA DE
VALÈNCIA**

ENS POTS TROBAR A

C/ Buenos Aires, 13 baix
962066618
casadeladonapv@gmail.com
<http://www.casadeladona.net/>